

ELECTRIC  
STEEL  
BOX

ESB



КАТАЛОГ ПРОДУКЦИИ  
КОРПУСА СЕРИИ PRO 2023

# Содержание

|   |           |
|---|-----------|
| <b>1. Корпуса напольные ВРУ-pro</b>                                   | <b>4</b>  |
| Особенности конструкции ВРУ-pro                                       | 5         |
| Комплект поставки корпусов ВРУ-pro                                    | 6         |
| Технические характеристики корпусов ВРУ-pro                           | 7         |
| <b>2. Каркасы напольные ВРУ-pro</b>                                   | <b>8</b>  |
| Комплект поставки каркасов ВРУ-pro                                    | 8         |
| Технические характеристики каркасов ВРУ-pro                           | 9         |
| <b>3. Аксессуары ВРУ-pro универсальные</b>                            | <b>10</b> |
| Панель боковая  | 11        |
| Панель задняя   | 11        |
| Панель монтажная  | 12        |
| Панель монтажная  | 13        |
| Фиксатор монтажной панели   | 13        |
| Угловой элемент усиленного цоколя                                     | 14        |
| Панель цоколя   | 14        |
| Траверса монтажная  | 15        |
| Рейка боковая   | 15        |
| Рейка поперечная  | 16        |
| Рейка вертикальная  | 16        |
| Трасса кабельная  | 17        |
| Панель с щеточным вводом  | 17        |
| Центральная точка заземления M8                                       | 18        |
| Держатель траверс/рейки ЭМС   | 18        |
| Рейка кабельная ЭМС   | 19        |
| Шина кабельная ЭМС  | 19        |
| Панель кабельного ввода   | 20        |
| Кабельный ввод (сальник)  | 20        |
| Кабельный зажим   | 21        |
| ЭМС-экранирующий зажим  | 21        |
| Дверь одностворчатая глухая   | 22        |
| Дверь двустворчатая глухая  | 22        |
| Дверь обзорная со стеклом   | 23        |
| Дверь обзорная с частичным остеклением                                | 23        |
| Поворотная ручка двери с цилиндром                                    | 24        |
| Ограничитель открытия двери   | 24        |
| Светильник светодиодный ВРУ-pro IP20 48-265V AC/DC ESB                | 25        |
| Светильник светодиодный металлический ВРУ-pro IP40 220V AC ESB        | 25        |
| Концевой выключатель двери  | 26        |
| Металлический карман для документации                                 | 26        |
| Карман для документации   | 27        |
| Соединительный комплект   | 27        |
| Кронштейн для транспортировки   | 28        |
| Скоба для монтажа к стене   | 28        |
| Рым-болт  | 29        |
| <b>4. Аксессуары ВРУ-pro для систем распределения и автоматизации</b> | <b>30</b> |
| Козырек влагозащитный   | 31        |
| Комплект пластронов ЛГ  | 32        |
| Рейка дверная   | 32        |
| Надстроечный модуль   | 33        |
| <b>6. Аксессуары ВРУ-pro для систем телекоммуникации</b>              | <b>34</b> |
| Потолочная панель с перфорацией                                       | 35        |
| Панель глухая   | 35        |
| Рейка для установки 19" оборудования L-образная                       | 36        |
| Рама для установки 19" оборудования                                   | 36        |
| Модульный блок 19" с DIN-рейкой                                       | 37        |
| <b>7. Нестандартное исполнение корпусов ВРУ-pro</b>                   | <b>38</b> |

## Electric Steel Box



Компания Electric Steel Box (ESB) - молодой, динамично развивающийся отечественный производитель, специализирующийся на проектировании, производстве и поставке широкого ассортимента металлокорпусов для систем электроэнергетики и автоматизации.

■ Предприятие оснащено современным высокотехнологичным промышленным оборудованием: координатно-пробивной и гибочные станки Finn-Power, аппараты ESAB, Тесна, HAS и BRIMA для различных видов сварки, линия порошковой окраски Techpomat с системой напыления Nordson, манипулятор для нанесения полиуретанового уплотнителя.

■ Конструкторский отдел ESB постоянно совершенствует выпущенные линейки продукции, расширяет их ассортимент, а также оперативно проводит разработку нестандартных изделий и модернизацию имеющихся под потребности заказчика.

■ Модели в формате 3D на все поставляемые изделия. Это ускоряет процесс проектирования электрощитового оборудования наших партнеров.

■ Наша компания уделяет большое внимание выбору сырья и комплектующих для производства, начиная от листового металла и заканчивая фурнитурой и метизами.

■ Склад площадью более 800 кв.м. с многоярусным хранением продукции позволяет разместить более 200 стандартных позиций в количестве ~ 5000 шт. на общую сумму 30 млн руб.

■ Квалифицированные специалисты отдела продаж дадут профессиональную консультацию по технической части продукции ESB, срокам поставки, оформят заказ и решат вопрос с доставкой в любую точку РФ.



Наши партнёры ежедневно убеждаются в преимуществах наших изделий и сервиса: прежде всего - это высокое качество, новейшие технологии, широкий ассортимент, оптимальные сроки поставок при минимальных затратах.

## Корпуса напольные ВРУ-pro

Корпуса напольные ВРУ-pro предназначены для установки силового оборудования, устройств приема, распределения и учета электроэнергии до 6300А, систем автоматизации и телекоммуникационных узлов. Корпуса ВРУ-pro разработаны для реализации проектов, предусматривающих повышенные требования к эксплуатационным свойствам и характеристикам готовых изделий.



## Особенности конструкции ВРУ-pro



**Цельносварной каркас**  
Высокие эксплуатационные нагрузки



**Сложный профиль толщиной 2,0 мм**  
Обеспечивает жесткость каркаса



**Перенавешиваемая дверь (право/лево)**  
Удобство эксплуатации



**Ригельный замок с 4-мя точками запираения**  
Плотность прилегания и защита двери от несанкционированного доступа



**Усиленные углы с закладными гайками**  
Позволяют установить рым-болты для удобства перемещения корпуса



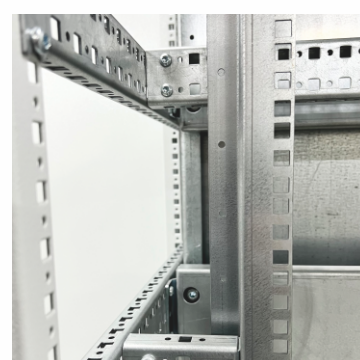
**Перфорированный профиль с шагом 12,5 мм**  
Установка аксессуаров во всех плоскостях корпуса



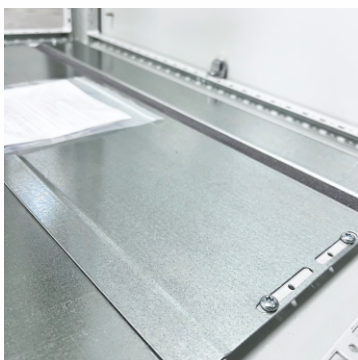
**Усиленные скрытые петли (4 шт)**  
Исключают провисание двери



**Перфорированные усилители дверей**  
Жесткость конструкции, возможность установки аксессуаров и оборудования



**Широкий ассортимент аксессуаров**  
Различные варианты сборки под любой проект и оборудование



**Дно с регулируемыми панелями**  
Удобство ввода кабеля

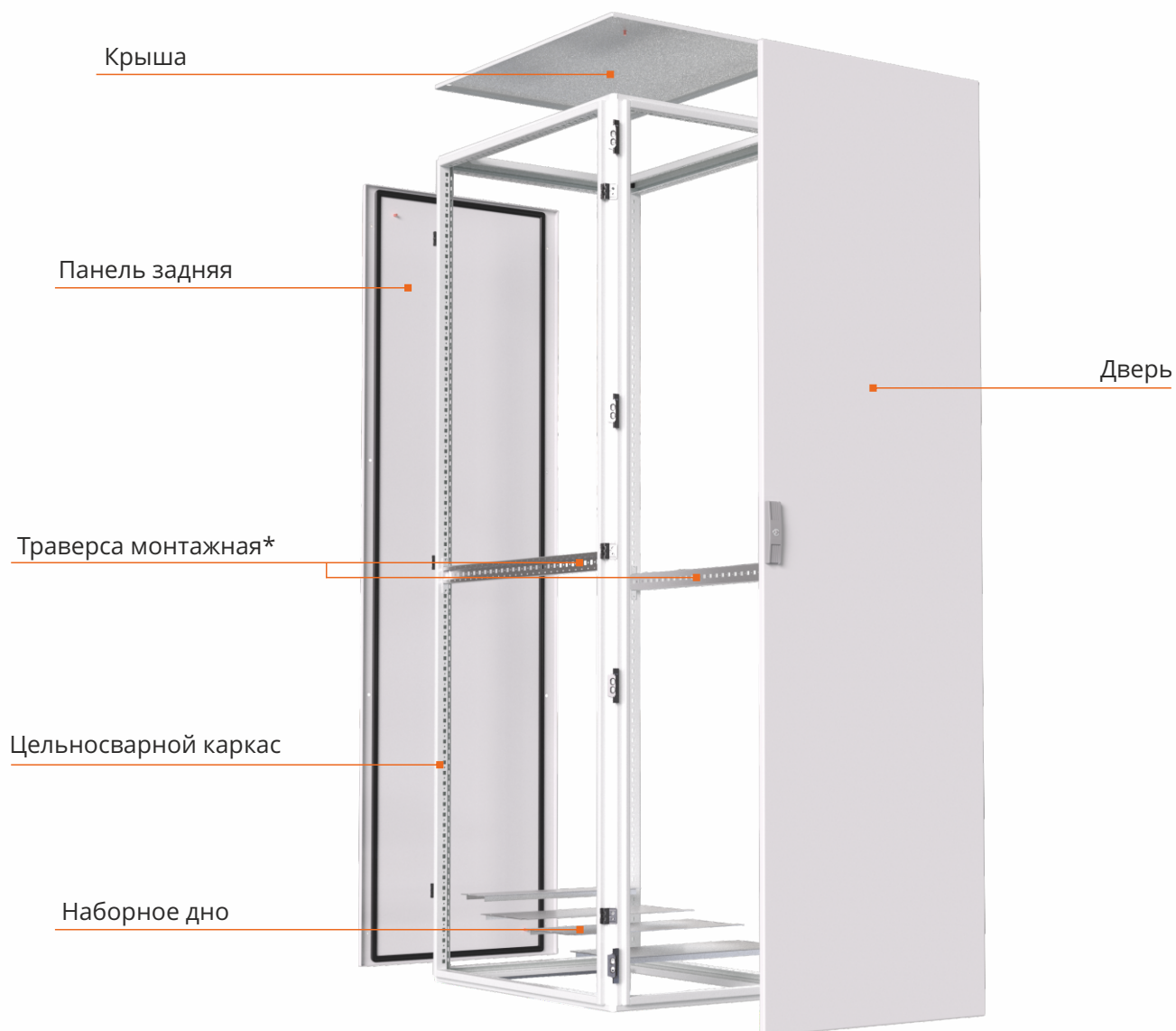


**Атмосферостойкая порошковая краска премиум сегмента**  
Презентабельный внешний вид, повышенные эксплуатационные характеристики



**Индивидуальная палета для каждого корпуса**  
Удобство транспортировки и складской логистики

## Комплект поставки корпусов ВРУ-pro



Корпус ВРУ-pro поставляется в комплекте:

- цельносварной каркас
- дверь
- панель задняя
- крыша
- наборное дно
- траверса монтажная (2 шт.)\*
- знаки безопасности
- руководство по эксплуатации
- гофрокартонная упаковка с соответствующей маркировкой
- индивидуальная палета

\* корпуса в исполнении по ширине 1000 и 1200 поставляются с дополнительной монтажной траверсой

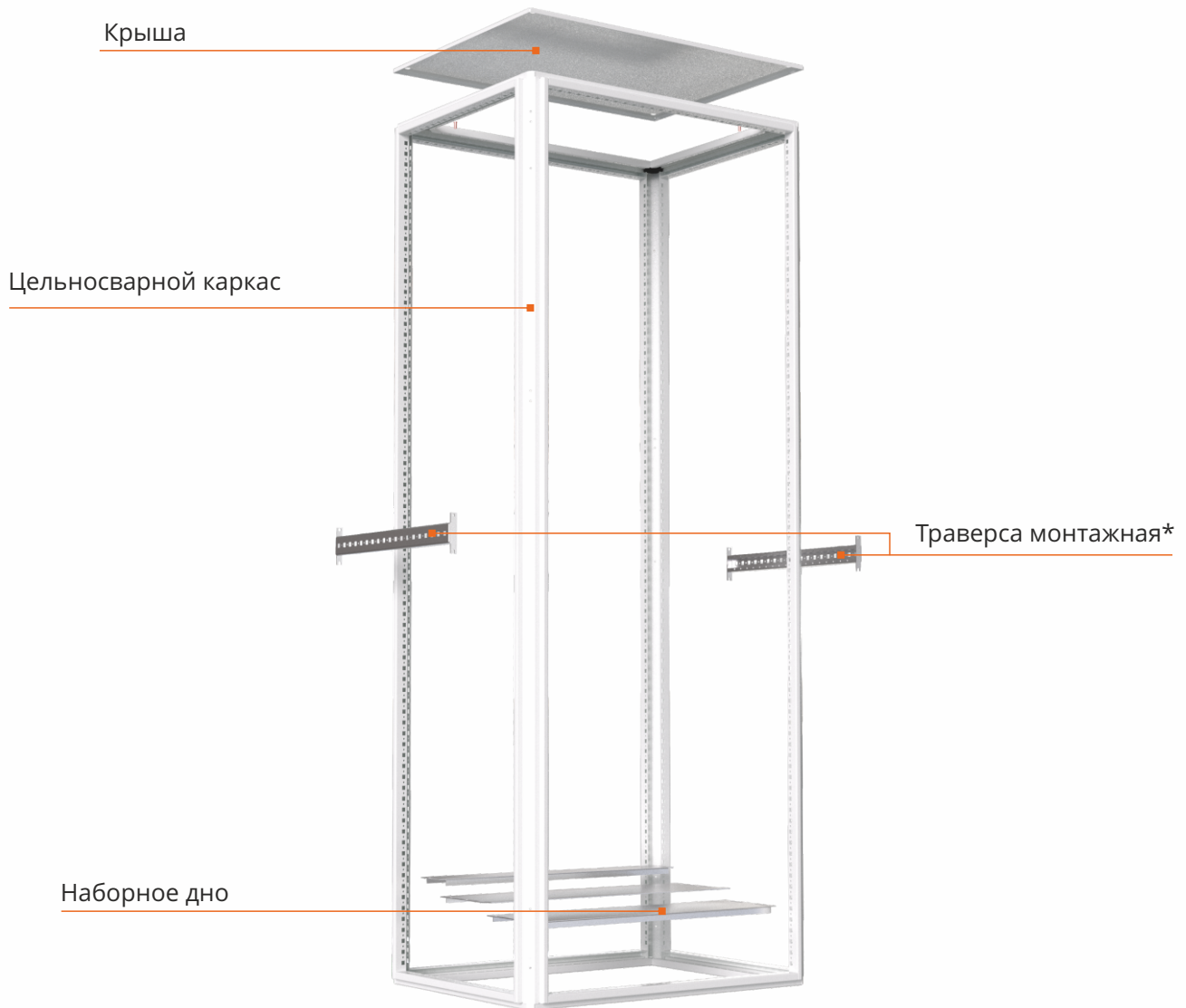
## Технические характеристики корпусов ВРУ-pro



|                                |                                   |
|--------------------------------|-----------------------------------|
| Вид установки:                 | напольный                         |
| Толщина корпуса и двери:       | 2,0 мм                            |
| Толщина крыши и задней панели: | 1,4 мм                            |
| Толщина панелей дна:           | 1,5 мм                            |
| Габаритные размеры:            | (см. таблицу)                     |
| Тип покрытия:                  | порошковое, шагрень, цвет RAL7035 |
| Степень защиты:                | IP55                              |
| Угол открытия двери:           | 170°                              |
| Тип замка:                     | ригельный (4 точки запираения)    |
| Тип петель:                    | скрытая, усиленная (4 шт.)        |
| Номинальный ток:               | до 6300 А                         |
| Тип применяемых аппаратов:     | любой                             |
| Климатическое исполнение:      | УХЛ1, Т1                          |

| Артикул | Габариты, мм |        |         |
|---------|--------------|--------|---------|
|         | высота       | ширина | глубина |
| esb4001 | 2000         | 600    | 400     |
| esb4002 |              |        | 600     |
| esb4003 |              | 800    | 400     |
| esb4004 |              |        | 600     |
| esb4013 |              |        | 800     |
| esb4017 |              | 1200   | 400     |

## Комплект поставки каркасов ВРУ-pro



Корпус ВРУ-pro поставляется в комплекте:

- цельносварной каркас
- крыша
- наборное дно
- траверса монтажная (2 шт.)\*
- знаки безопасности
- руководство по эксплуатации
- гофрокартонная упаковка с соответствующей маркировкой
- индивидуальная палета

\* корпуса в исполнении по ширине 1000 и 1200 поставляются с дополнительной монтажной траверсой



## Технические характеристики каркасов ВРУ-pro

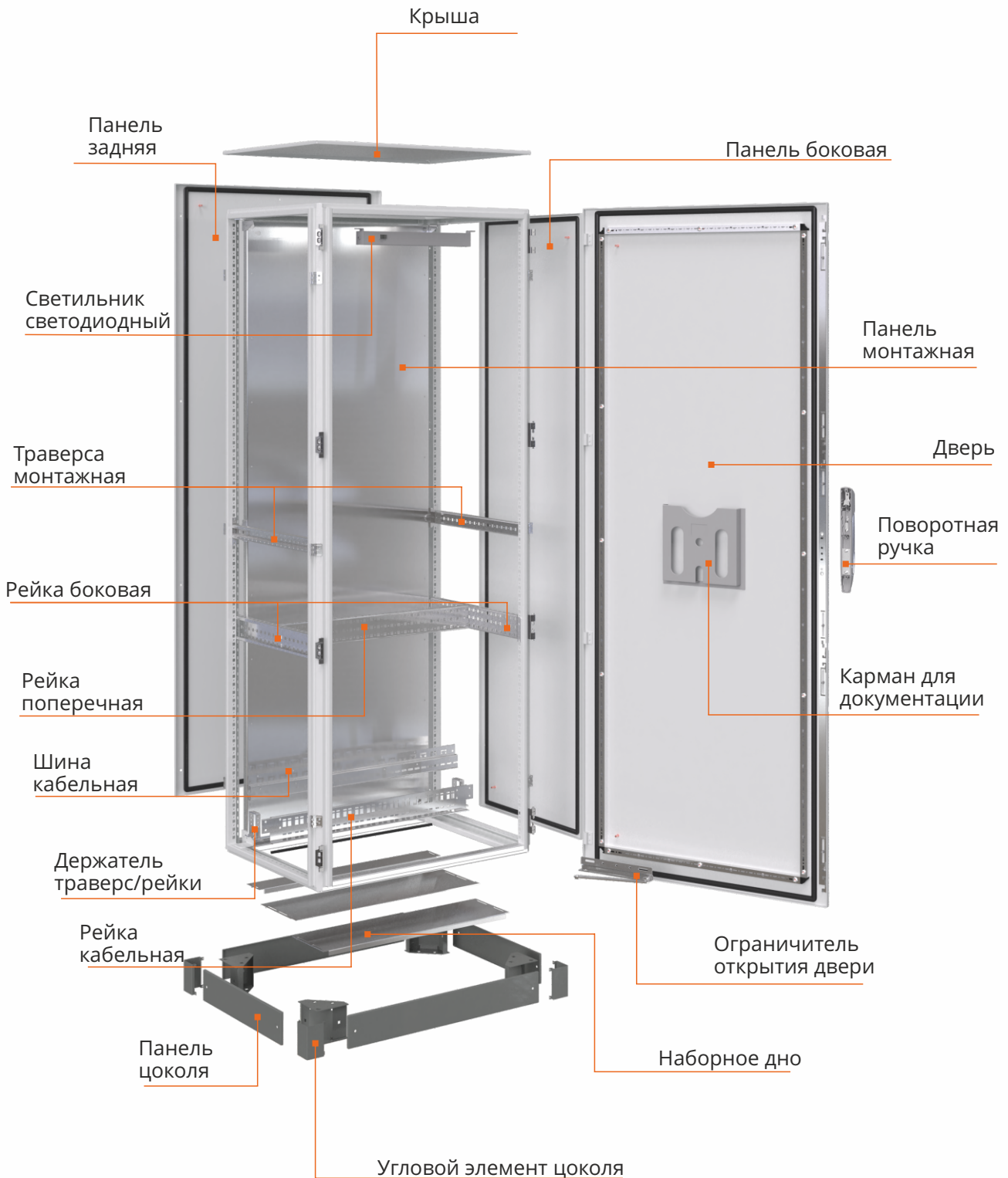


|                            |                                   |
|----------------------------|-----------------------------------|
| Вид установки:             | напольный                         |
| Толщина каркаса:           | 2 мм                              |
| Толщина крыши:             | 1,4 мм                            |
| Толщина панелей дна:       | 1,5 мм                            |
| Габаритные размеры:        | (см. таблицу)                     |
| Тип покрытия:              | порошковое, шагрень, цвет RAL7035 |
| Степень защиты:            | IP55                              |
| Номинальный ток:           | до 6300А                          |
| Тип применяемых аппаратов: | любой                             |

| Артикул | Габариты, мм |        |         |
|---------|--------------|--------|---------|
|         | высота       | ширина | глубина |
| esb4020 | 2000         | 400    | 400     |
| esb4021 |              | 600    |         |
| esb4022 |              | 800    |         |
| esb4023 |              | 1000   |         |
| esb4024 |              | 1200   |         |
| esb4025 |              | 400    | 500     |
| esb4026 |              | 600    |         |
| esb4027 |              | 800    |         |
| esb4028 |              | 1000   |         |
| esb4029 |              | 1200   |         |
| esb4030 |              | 400    | 600     |
| esb4031 |              | 600    |         |
| esb4032 |              | 800    |         |
| esb4033 |              | 1000   |         |
| esb4034 |              | 1200   |         |
| esb4035 |              | 400    | 800     |
| esb4036 |              | 600    |         |
| esb4037 |              | 800    |         |
| esb4038 |              | 1000   |         |
| esb4039 |              | 1200   |         |
| esb4040 | 600          | 1000   |         |
| esb4041 | 800          |        |         |
| esb4042 | 1000         |        |         |

## Аксессуары ВРУ-pro универсальные

Напольные корпуса ВРУ-pro имеют широкий ассортимент универсальных аксессуаров, позволяющих выполнять различные варианты сборки под любой проект и оборудование.



## Панель боковая

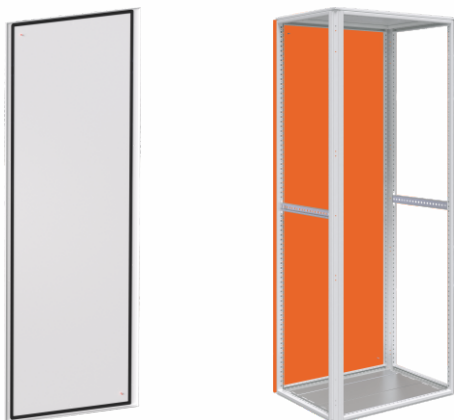


**Материал:** сталь 1,4 мм  
**Покрытие:** порошковое, шагрень, цвет RAL7035  
**Назначение:** панель предназначена для закрытия боковых проемов каркаса

**Комплект поставки:**  
 панель окрашенная  
 с полиуретановым уплотнителем (2 шт.),  
 держатель панелей (12 шт.),  
 метизы для установки

| Артикул | Габариты каркаса, мм |         |
|---------|----------------------|---------|
|         | высота               | глубина |
| esb4250 | 2000                 | 400     |
| esb4251 |                      | 500     |
| esb4252 |                      | 600     |
| esb4253 |                      | 800     |
| esb4254 |                      | 1000    |

## Панель задняя



**Материал:** сталь 1,4 мм  
**Покрытие:** порошковое, шагрень, цвет RAL7035  
**Назначение:** панель предназначена для закрытия тыльных или фронтальных проемов каркаса

**Комплект поставки:**  
 панель окрашенная  
 с полиуретановым уплотнителем (1 шт.),  
 держатель панелей (8 шт.),  
 метизы для установки

| Артикул | Габариты каркаса, мм |        |
|---------|----------------------|--------|
|         | высота               | ширина |
| esb4367 | 2000                 | 400    |
| esb4368 |                      | 600    |
| esb4369 |                      | 800    |
| esb4370 |                      | 1000   |
| esb4371 |                      | 1200   |

## Панель монтажная

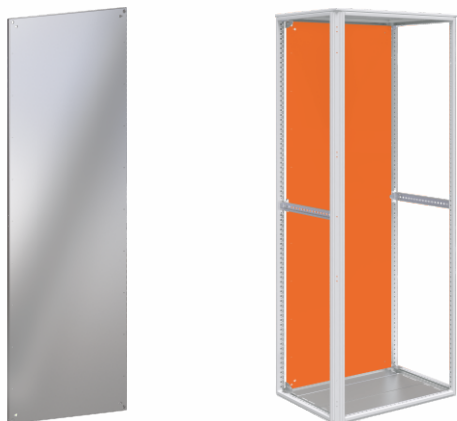


**Материал:** оцинкованная сталь 2 мм, 3 мм  
**Назначение:** панель предназначена для установки оборудования

**Комплект поставки:**  
 панель монтажная (1 шт.),  
 кронштейн крепления (4 шт.),  
 метизы для установки

| Артикул | Габариты, мм |        | Ширина каркаса, мм | Толщина металла, мм |
|---------|--------------|--------|--------------------|---------------------|
|         | высота       | ширина |                    |                     |
| esb4274 | 1200         | 266    | 400                | 2                   |
| esb4275 |              | 466    | 600                |                     |
| esb4276 |              | 666    | 800                |                     |
| esb4277 |              | 866    | 1000               |                     |
| esb4278 |              | 1066   | 1200               |                     |
| esb4279 | 1000         | 266    | 400                |                     |
| esb4280 |              | 466    | 600                |                     |
| esb4281 |              | 666    | 800                |                     |
| esb4282 |              | 866    | 1000               |                     |
| esb4283 |              | 1066   | 1200               |                     |
| esb4284 | 600          | 266    | 400                |                     |
| esb4285 |              | 466    | 600                |                     |
| esb4286 |              | 666    | 800                |                     |
| esb4287 |              | 866    | 1000               |                     |
| esb4288 |              | 1066   | 1200               |                     |
| esb4294 | 1200         | 266    | 400                | 3                   |
| esb4295 |              | 466    | 600                |                     |
| esb4296 |              | 666    | 800                |                     |
| esb4297 |              | 866    | 1000               |                     |
| esb4298 |              | 1066   | 1200               |                     |
| esb4299 | 1000         | 266    | 400                |                     |
| esb4300 |              | 466    | 600                |                     |
| esb4301 |              | 666    | 800                |                     |
| esb4302 |              | 866    | 1000               |                     |
| esb4303 |              | 1066   | 1200               |                     |
| esb4304 | 600          | 266    | 400                |                     |
| esb4305 |              | 466    | 600                |                     |
| esb4306 |              | 666    | 800                |                     |
| esb4307 |              | 866    | 1000               |                     |
| esb4308 |              | 1066   | 1200               |                     |

## Панель монтажная

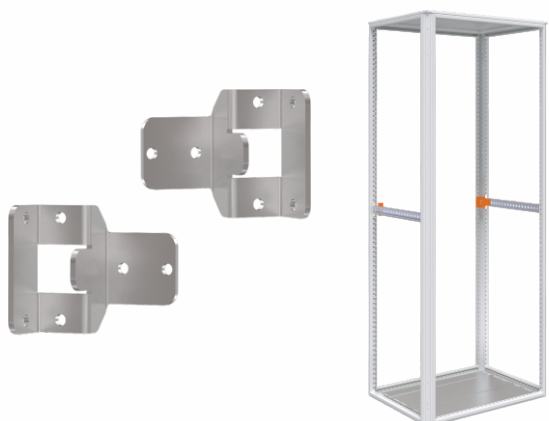


**Материал:** оцинкованная сталь 2 мм, 3 мм  
**Назначение:** панель предназначена для установки оборудования

**Комплект поставки:**  
 панель монтажная (1 шт.),  
 кронштейн крепления (6 шт.),  
 метизы для установки

| Артикул | Габариты, мм |        | Ширина каркаса, мм | Толщина металла, мм |
|---------|--------------|--------|--------------------|---------------------|
|         | высота       | ширина |                    |                     |
| esb4269 | 1933         | 278    | 400                | 2                   |
| esb4270 |              | 478    | 600                |                     |
| esb4271 |              | 678    | 800                |                     |
| esb4272 |              | 878    | 1000               |                     |
| esb4273 |              | 1078   | 1200               |                     |
| esb4289 |              | 278    | 400                | 3                   |
| esb4290 |              | 478    | 600                |                     |
| esb4291 |              | 678    | 800                |                     |
| esb4292 |              | 878    | 1000               |                     |
| esb4293 |              | 1078   | 1200               |                     |

## Фиксатор монтажной панели



**Материал:** листовая сталь 3 мм., обработанная методом гальванического цинкования

**Назначение:** фиксатор предназначен для дополнительного крепления монтажной панели к каркасу

**Комплект поставки:**  
 фиксатор монтажной панели (2 шт.),  
 метизы для установки

| Артикул | Описание   |
|---------|--|
| esb4381 | фиксация монтажной панели к каркасу; устанавливается на монтажную траверсу (монтажная траверса приобретается отдельно) |

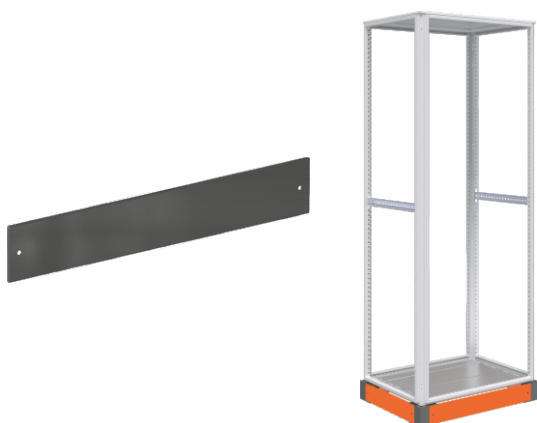
## Угловой элемент усиленного цоколя



- Материал:** сталь 2 мм, 3 мм  
**Покрытие:** порошковое, шагрень, цвет RAL7035, RAL7022  
**Назначение:** угловой элемент предназначен для установки каркаса и организации ввода кабелей; к ним крепятся панели цоколя  
**Комплект поставки:** угловой элемент (4 шт.), крышка угла (4 шт.), метизы для установки

| Артикул      |              | Габариты, мм |
|--------------|--------------|--------------|
| Цвет RAL7035 | Цвет RAL7022 | Высота       |
| esb4255      | esb4405      | 100          |
| esb4256      | esb4406      | 200          |

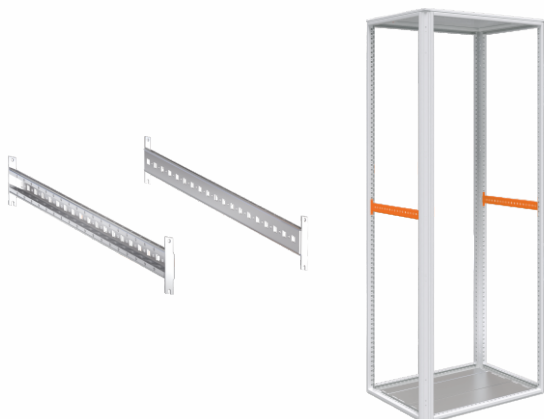
## Панель цоколя



- Материал:** сталь 1,4 мм  
**Покрытие:** порошковое, шагрень, цвет RAL7035, RAL7022  
**Назначение:** панель предназначена для комплектации цоколя; закрывает проемы между угловыми элементами усиленного цоколя по глубине и по ширине каркаса  
**Комплект поставки:** панель цоколя (2 шт. компл.), метизы для установки

| Артикул      |              | Габариты, мм | Ширина или глубина каркаса, мм |
|--------------|--------------|--------------|--------------------------------|
| Цвет RAL7035 | Цвет RAL7022 | высота       |                                |
| esb4257      | esb4407      | 100          | 400                            |
| esb4258      | esb4408      |              | 500                            |
| esb4259      | esb4409      |              | 600                            |
| esb4260      | esb4410      |              | 800                            |
| esb4261      | esb4411      |              | 1000                           |
| esb4262      | esb4412      |              | 1200                           |
| esb4263      | esb4413      | 200          | 400                            |
| esb4264      | esb4414      |              | 500                            |
| esb4265      | esb4415      |              | 600                            |
| esb4266      | esb4416      |              | 800                            |
| esb4267      | esb4417      |              | 1000                           |
| esb4268      | esb4418      |              | 1200                           |

## Траверса монтажная

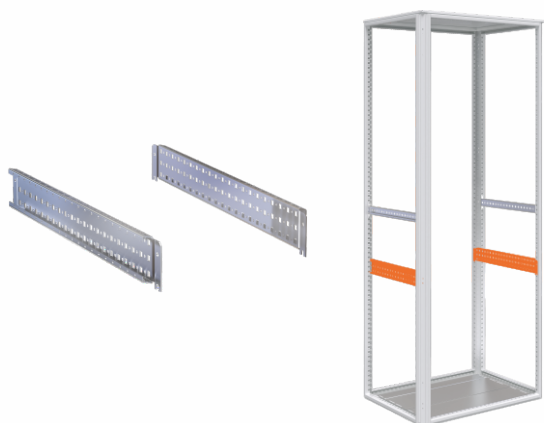


**Материал:** оцинкованная сталь 2 мм  
**Назначение:** траверса предназначена для регулируемой установки оборудования, изоляторов, шинных сборок, кабелей

**Комплект поставки:**  
 траверса монтажная (2 шт.),  
 метизы для установки

| Артикул | Габариты, мм    |        |
|---------|-----------------|--------|
|         | глубина каркаса | высота |
| esb4313 | 400             | 43     |
| esb4314 | 500             |        |
| esb4315 | 600             |        |
| esb4316 | 800             |        |
| esb4317 | 1000            |        |

## Рейка боковая

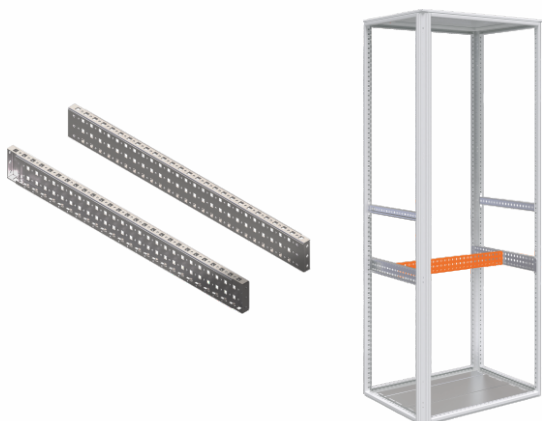


**Материал:** оцинкованная сталь 2 мм  
**Назначение:** рейка предназначена для регулируемой установки оборудования по глубине каркаса

**Комплект поставки:**  
 рейка боковая (2 шт.),  
 метизы для установки

| Артикул | Габариты, мм    |        |
|---------|-----------------|--------|
|         | глубина каркаса | высота |
| esb4323 | 400             | 49     |
| esb4324 | 500             |        |
| esb4325 | 600             |        |
| esb4326 | 800             |        |
| esb4327 | 1000            |        |
| esb4328 | 400             | 74     |
| esb4329 | 500             |        |
| esb4330 | 600             |        |
| esb4331 | 800             |        |
| esb4332 | 1000            |        |

## Рейка поперечная

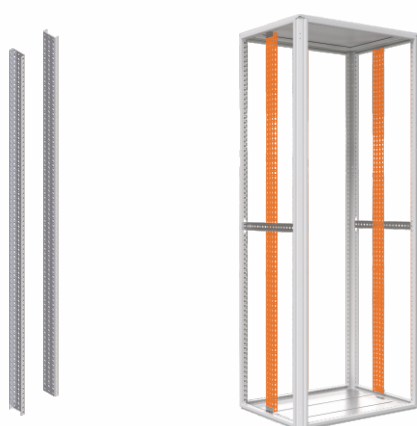


**Материал:** оцинкованная сталь 2 мм  
**Назначение:** рейка предназначена для регулируемой установки оборудования по ширине каркаса

**Комплект поставки:**  
 рейка поперечная (2 шт.),  
 кронштейны торцевые (4 шт.),  
 метизы для установки

| Артикул | Габариты, мм   |        |
|---------|----------------|--------|
|         | ширина каркаса | высота |
| esb4338 | 400            | 49     |
| esb4339 | 600            |        |
| esb4340 | 800            |        |
| esb4341 | 1000           |        |
| esb4342 | 1200           |        |
| esb4343 | 400            | 74     |
| esb4344 | 600            |        |
| esb4345 | 800            |        |
| esb4346 | 1000           |        |
| esb4347 | 1200           |        |

## Рейка вертикальная



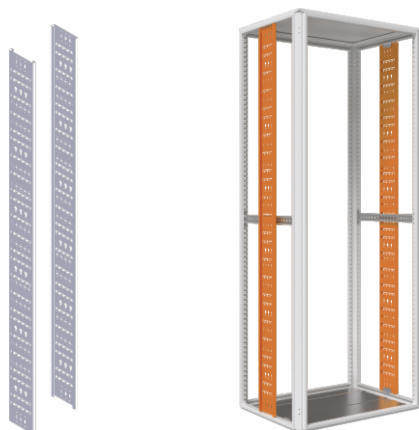
**Материал:** оцинкованная сталь 2 мм  
**Назначение:** рейка предназначена для регулируемой установки оборудования по высоте каркаса

**Комплект поставки:**  
 рейка вертикальная (2 шт.),  
 метизы для установки

| Артикул | Габариты, мм |        |
|---------|--------------|--------|
|         | высота       | ширина |
| esb4467 | 1927         | 74     |



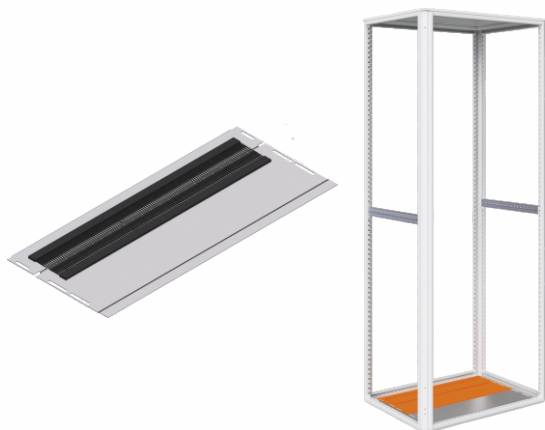
## Трасса кабельная



- Материал:** сталь 1,5 мм  
**Покрытие:** оцинкованное; порошковое, шагрень, цвет RAL9004  
**Назначение:** трасса предназначена для проведения и фиксации кабелей различного назначения в нужном положении внутри каркаса  
**Комплект поставки:** рейка перфорированная (1 шт.), метизы для установки

| Артикул            |              | Габариты, мм |        |
|--------------------|--------------|--------------|--------|
| Оцинкованная сталь | Цвет RAL9004 | высота       | ширина |
| esb4452            | esb4465      | 1927         | 74     |

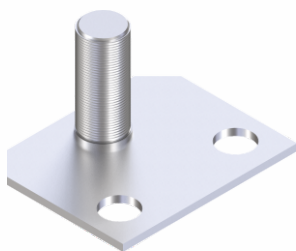
## Панель с щеточным вводом



- Материал:** оцинкованная сталь 1,5 мм полиамид  
**Назначение:** панель препятствует проникновению пыли и посторонних предметов при вводе кабеля во внутрь каркаса  
**Комплект поставки:** панель (2 шт.), щетка полосовая с ворсом (2 шт.), метизы для установки

| Артикул | Габариты, мм   |
|---------|----------------|
|         | ширина каркаса |
| esb4454 | 400            |
| esb4466 | 500            |
| esb4455 | 600/1200       |
| esb4456 | 800            |
| esb4457 | 1000           |

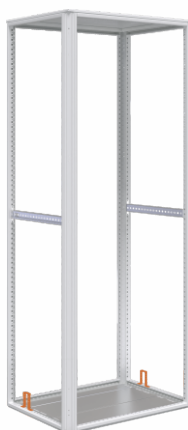
## Центральная точка заземления M8



- Материал:** листовая сталь 1,5 мм, обработанная методом гальванического цинкования
- Назначение:** точка заземления предназначена для дополнительного заземления всех элементов каркаса
- Комплект поставки:** пластина со шпилькой заземления (1 шт.), метизы для установки

| Артикул | Размер |
|---------|--------|
| esb4468 | M8     |

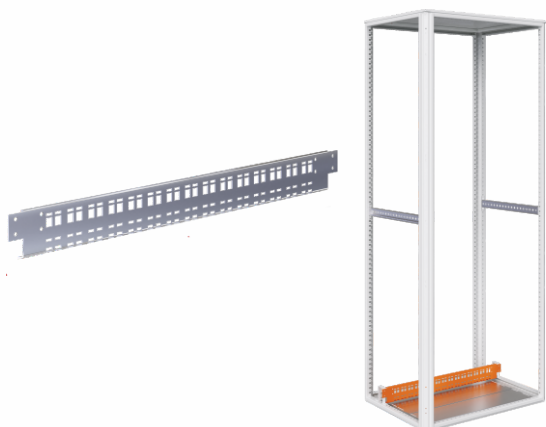
## Держатель траверс/рейки ЭМС



- Материал:** оцинкованная сталь 3 мм
- Назначение:** держатель предназначен для установки рейки и/или шины ЭМС под углом 45° и 90° к плоскости крепления каркаса
- Комплект поставки:** держатель (2 шт.), метизы для установки

| Артикул | Описание                      |
|---------|-------------------------------|
| esb4380 | установка под углом 45° и 90° |

## Рейка кабельная ЭМС



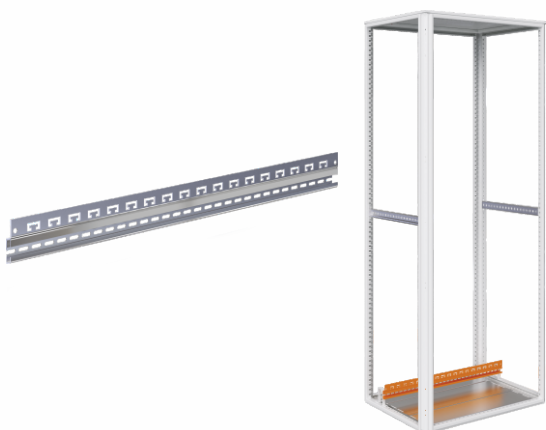
**Материал:** оцинкованная сталь 2 мм  
**Назначение:** рейка с контактом ЭМС предназначена для разводки и разгрузки от натяжения входящих и отходящих кабелей посредством кабельных зажимов

**Комплект поставки:**  
 рейка кабельная (1 шт.)\*,  
 метизы для установки;

\*Держатель траверс/рейки ЭМС в комплект не входит

| Артикул | Габариты, мм   |
|---------|----------------|
|         | ширина каркаса |
| esb4348 | 400            |
| esb4349 | 600            |
| esb4350 | 800            |
| esb4351 | 1000           |
| esb4352 | 1200           |

## Шина кабельная ЭМС

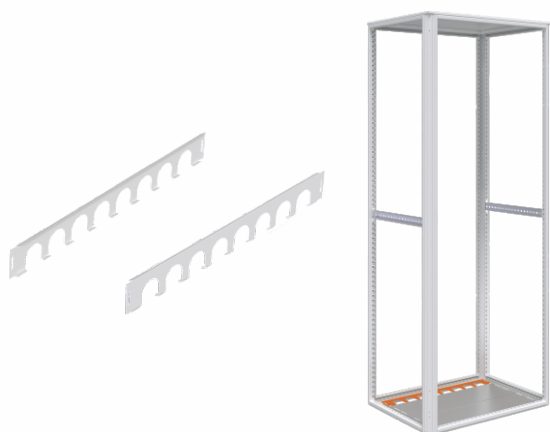


**Материал:** листовая сталь 1,5 мм, обработанная методом гальванического цинкования  
**Назначение:** шина предназначена для разгрузки от натяжения и ЭМС-контактирования вводимого кабеля

**Комплект поставки:**  
 шина кабельная (1 шт.),  
 держатель траверс/рейки ЭМС (2 шт.),  
 метизы для установки

| Артикул | Габариты, мм   |
|---------|----------------|
|         | ширина каркаса |
| esb4353 | 400            |
| esb4354 | 600            |
| esb4355 | 800            |
| esb4356 | 1000           |
| esb4357 | 1200           |

## Панель кабельного ввода

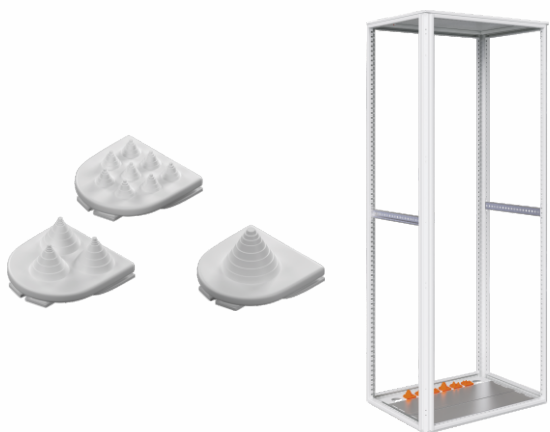


**Материал:** оцинкованная сталь 1,5 мм  
**Назначение:** панель предназначена для установки кабельных вводов

**Комплект поставки:**  
 панель кабельного ввода (1 шт.),  
 самоклеющийся уплотнитель,  
 метизы для установки

| Артикул | Габариты, мм   |
|---------|----------------|
|         | ширина каркаса |
| esb4401 | 500/1000       |
| esb4399 | 600/1200       |
| esb4400 | 800            |

## Кабельный ввод (сальник)

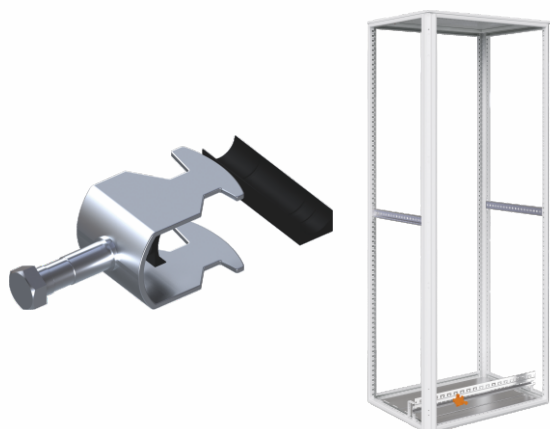


**Материал:** износостойкий пластик  
**Назначение:** кабельный ввод (сальник)  
 предназначен для герметичного ввода кабеля через основание каркаса

**Комплект поставки:**  
 кабельный ввод (25 шт.)

| Артикул | Количество вводов |
|---------|-------------------|
| esb4402 | 1                 |
| esb4403 | 3                 |
| esb4404 | 8                 |

## Кабельный зажим

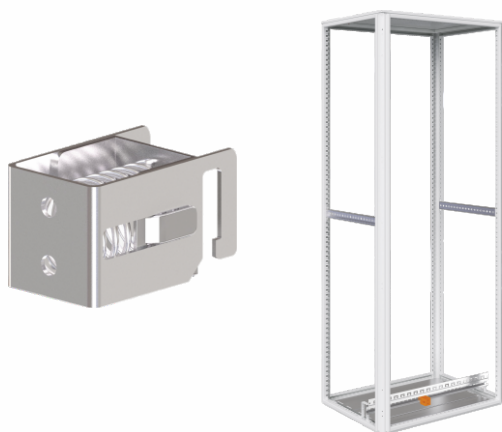


**Материал:** оцинкованная сталь 1,5 мм  
**Назначение:** зажим предназначен для быстрого и удобного крепления кабелей на рейках и/или шинах с контактом ЭМС

**Комплект поставки:**  
 кабельный зажим (25 шт.)

| Артикул | Габариты, мм           |
|---------|------------------------|
|         | внешний диаметр кабеля |
| esb4383 | 6-14                   |
| esb4384 | 12-18                  |
| esb4385 | 18-22                  |
| esb4386 | 22-30                  |
| esb4387 | 30-38                  |
| esb4442 | 38-42                  |
| esb4443 | 42-50                  |
| esb4444 | 50-64                  |

## ЭМС-экранирующий зажим



**Материал:** оцинкованная сталь 1,5 мм  
**Назначение:** экранирующий зажим предназначен для обеспечения контакта ЭМС посредством прижима экранов кабелей к кабельной рейке и/или шине ЭМС

**Комплект поставки:**  
 экранирующий зажим (10 шт.)

| Артикул | Габариты, мм           |
|---------|------------------------|
|         | внешний диаметр кабеля |
| esb4388 | 4-15                   |
| esb4389 | 10-20                  |

## Дверь одностворчатая глухая



**Материал:** сталь 2 мм  
**Покрытие:** порошковое, шагрень, цвет RAL7035  
**Назначение:** дверь предназначена для установки на фронтальную и/или тыльную часть каркаса

**Комплект поставки:**  
 дверь одностворчатая глухая (1 шт.),  
 петля (4 шт.),  
 зацепы ригельной системы (4 шт.),  
 замок с ригельной системой (1 шт.),  
 комплект усилителей дверей,  
 метизы для установки

| Артикул | Габариты каркаса, мм |        |
|---------|----------------------|--------|
|         | высота               | ширина |
| esb4358 | 2000                 | 400    |
| esb4359 |                      | 600    |
| esb4360 |                      | 800    |

## Дверь двустворчатая глухая



**Материал:** сталь 2 мм  
**Покрытие:** порошковое, шагрень, цвет RAL7035  
**Назначение:** дверь предназначена для установки на фронтальную и/или тыльную часть каркаса

**Комплект поставки:**  
 дверь двустворчатая глухая (1 шт.),  
 петля (8 шт.),  
 зацепы ригельной системы (4 шт.),  
 замок с ригельной системой (1 шт.),  
 комплект усилителей дверей,  
 метизы для установки

| Артикул | Габариты каркаса, мм |        |
|---------|----------------------|--------|
|         | высота               | ширина |
| esb4361 | 2000                 | 800    |
| esb4362 |                      | 1000   |
| esb4363 |                      | 1200   |

## Дверь обзорная со стеклом



**Материал:** сталь 2 мм, закаленное стекло 4 мм  
**Покрытие:** порошковое, шагрень, цвет RAL7035  
**Назначение:** дверь предназначена для установки на фронтальную и/или тыльную часть каркаса

**Комплект поставки:**  
 дверь одностворчатая с закаленным стеклом (4 мм), петля (4 шт.), зацепы ригельной системы (4 шт.), замок с с ригельной системой (1 шт.), комплект усилителей дверей, метизы для установки

| Артикул | Габариты каркаса, мм |        |
|---------|----------------------|--------|
|         | высота               | ширина |
| esb4364 | 2000                 | 400    |
| esb4365 |                      | 600    |
| esb4366 |                      | 800    |

## Дверь обзорная с частичным остеклением



**Материал:** сталь 2 мм, закаленное стекло 4 мм  
**Покрытие:** порошковое, шагрень, цвет RAL7035  
**Назначение:** дверь предназначена для установки на фронтальную и/или тыльную часть каркаса

**Комплект поставки:**  
 дверь одностворчатая с закаленным стеклом (4 мм) в верхней части полотна двери, петля (4 шт.), зацепы ригельной системы (4 шт.), замок с с ригельной системой (1 шт.), комплект усилителей дверей, метизы для установки

| Артикул | Габариты каркаса, мм |                        |
|---------|----------------------|------------------------|
|         | высота               | ширина                 |
| esb4453 | 2000                 | 600 (стекло 650x350x4) |
| esb4441 |                      | 800 (стекло 650x550x4) |

## Поворотная ручка двери с цилиндром



- Материал:** цинковое литье под давлением, ударопрочный пластик
- Назначение:** ручка предназначена для ограничения доступа к рабочему пространству каркаса; используется для замены стандартного замка с ключом с двойной бородкой
- Комплект поставки:**  
поворотная ручка двери с цилиндром (1 шт.),  
ключ (2 шт.),  
метизы для установки

| Артикул | Габариты, мм |        |         |
|---------|--------------|--------|---------|
|         | высота       | ширина | глубина |
| esb4374 | 295          | 32     | 30      |

## Ограничитель открытия двери



- Материал:** оцинкованная сталь 2 мм
- Назначение:** ограничитель предназначен для фиксации угла открытия двери
- Комплект поставки:**  
ограничитель открытия двери (1 шт.),  
метизы для установки

| Артикул | Габариты, мм |        |
|---------|--------------|--------|
|         | высота       | ширина |
| esb4373 | 37           | 234    |



## Светильник светодиодный ВРУ-pro IP20 48-265V AC/DC ESB

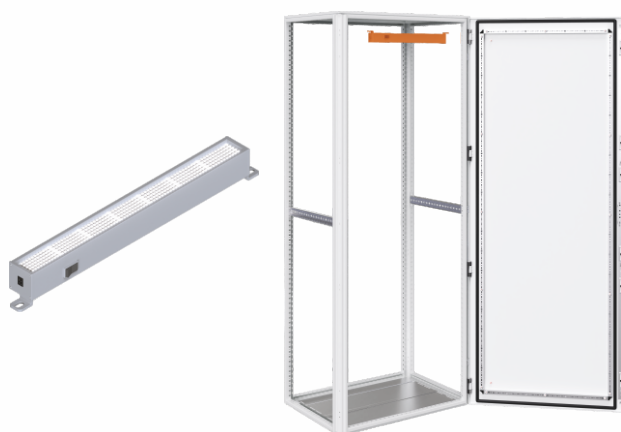


**Материал:** пластик  
**Назначение:** светильник предназначен для обеспечения оптимального освещения всего пространства внутри каркаса

**Комплект поставки:**  
 светильник светодиодный (1 шт.),  
 метизы для установки

| Артикул | Габариты, мм |  | Температура хранения/эксплуатации | Номинальное напряжение, В | Мощность потребления, Вт | Световой поток, ЛМ |
|---------|--------------|--|-----------------------------------|---------------------------|--------------------------|--------------------|
|         | ВхШхД        |  |                                   |                           |                          |                    |
| esb4451 | 34x351x32    |  | -40...+85/-30...+60               | AC/DC 48-265              | 5                        | 400                |

## Светильник светодиодный металлический ВРУ-pro IP40 220V AC ESB

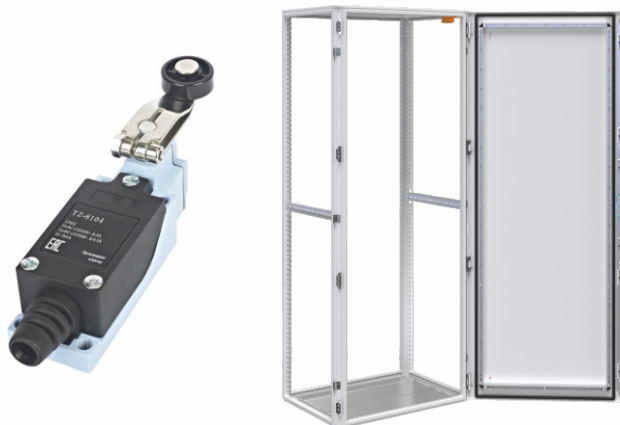


**Материал:** металл, пластик  
**Назначение:** светильник предназначен для обеспечения оптимального освещения всего пространства внутри каркаса

**Комплект поставки:**  
 светильник светодиодный (1 шт.),  
 метизы для установки

| Артикул | Габариты, мм |  | Температура хранения/эксплуатации | Номинальное напряжение, В | Мощность потребления, Вт | Световой поток, ЛМ |
|---------|--------------|--|-----------------------------------|---------------------------|--------------------------|--------------------|
|         | ВхШхД        |  |                                   |                           |                          |                    |
| esb4378 | 44,5x396x44  |  | от -25°C до +40°C                 | (AC) 230+-10%             | 12                       | 1080               |

## Концевой выключатель двери

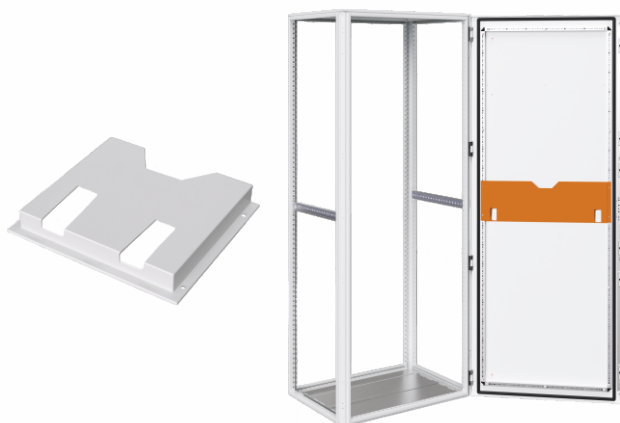


**Материал:** металл, пластик  
**Назначение:** выключатель предназначен для передачи сигнала на светильник и другие приборы от механического воздействия (открытие и закрытие дверей)

**Комплект поставки:**  
 концевой выключатель (1 шт.),  
 кронштейн для установки (2 шт.),  
 метизы для установки

| Артикул | Габариты, мм |        |         |
|---------|--------------|--------|---------|
|         | высота       | ширина | глубина |
| esb4379 | 50           | 125    | 30      |

## Металлический карман для документации



**Материал:** сталь 1,4 мм  
**Покрытие:** порошковое, шагрень, цвет RAL7035  
**Назначение:** карман предназначен для хранения монтажных схем, дискет и других рабочих документов

**Комплект поставки:**  
 карман (1 шт.),  
 метизы для установки

| Артикул | Габариты двери, мм |          |
|---------|--------------------|----------|
|         | высота             | ширина   |
| esb4458 | 2000               | 400/800  |
| esb4459 |                    | 500/1000 |
| esb4460 |                    | 600/1200 |
| esb4461 |                    | 800      |

## Карман для документации



**Материал:** ударопрочный пластик  
**Назначение:** карман предназначен для хранения монтажных схем, дискет и других рабочих документов

**Комплект поставки:**  
 карман (1 шт.),  
 скотч двусторонний

| Артикул | Габариты, мм |        |         |
|---------|--------------|--------|---------|
|         | высота       | ширина | глубина |
| esb4372 | 254          | 232    | 25      |

## Соединительный комплект



**Материал:** оцинкованная сталь 3 мм, вспененный полиуретан  
**Назначение:** комплект предназначен для объединения двух и более рам каркасов "спина к спине" или "бок к боку"

**Комплект поставки:**  
 кронштейн соединения средний (2 шт.),  
 кронштейн соединения угловой (4 шт.),  
 лента уплотнительная самоклеющаяся (1 шт.),  
 метизы для установки

| Артикул | Габариты упаковки, мм |        |
|---------|-----------------------|--------|
|         | длина                 | ширина |
| esb4376 | 200                   | 180    |

## Кронштейн для транспортировки



**Материал:** листовая сталь толщиной 5 мм, оцинкованная методом горячего цинкования

**Назначение:** кронштейн предназначен для перемещения объединенных корпусов и для равномерного распределения усилий при транспортировке

**Комплект поставки:**  
кронштейн (2 шт.),  
метизы для установки

| Артикул | Габариты, мм |        |         |
|---------|--------------|--------|---------|
|         | высота       | ширина | глубина |
| esb4377 | 75           | 120    | 60      |

## Скоба для монтажа к стене



**Материал:** оцинкованная сталь 3 мм

**Назначение:** скоба предназначена для крепления корпуса к стене

**Комплект поставки:**  
скоба (2 шт.),  
метизы для установки

| Артикул | Габариты, мм |        |         |
|---------|--------------|--------|---------|
|         | высота       | ширина | глубина |
| esb4382 | 80           | 40     | 35      |

## Рым-болт



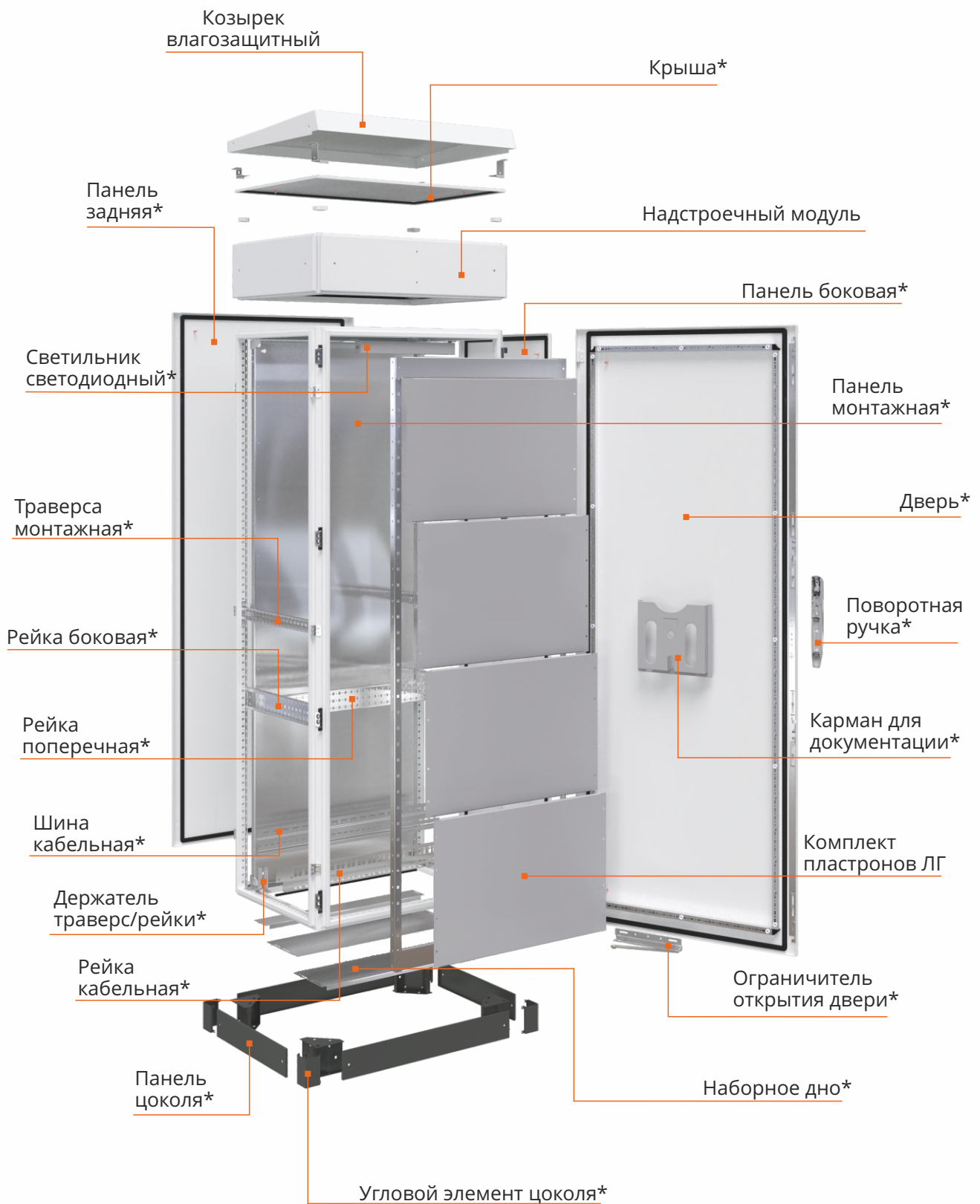
**Материал:** оцинкованная углеродистая сталь

**Назначение:** рым-болт предназначен для перемещения корпусов с помощью крана; позволяет переместить как один корпус, так и сборку из нескольких корпусов

**Комплект поставки:**  
рым-болт M12 (4 шт.)

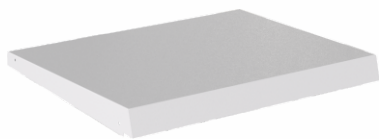
| Артикул | Габариты, мм |        |         |
|---------|--------------|--------|---------|
|         | высота       | ширина | глубина |
| esb4375 | 12           | 54     | 74      |

# Аксессуары ВРУ-pro для систем распределения и автоматизации



\* универсальные аксессуары для ВРУ-pro представлены в разделе №3 (стр.10-29)

## Козырек влагозащитный



**Материал:** сталь 1,4 мм  
**Покрытие:** порошковое, шагрень, цвет RAL7035  
**Назначение:** козырек предназначен для отведения осадков и влаги с крыши корпуса за счет наклонной поверхности

**Комплект поставки:**  
 козырек влагозащитный (1 шт.),  
 метизы для установки

| Артикул | Габариты каркаса, мм |         |
|---------|----------------------|---------|
|         | ширина               | глубина |
| esb4419 | 400                  | 400     |
| esb4420 | 600                  |         |
| esb4421 | 800                  |         |
| esb4422 | 1000                 |         |
| esb4423 | 1200                 |         |
| esb4424 | 400                  | 500     |
| esb4425 | 600                  |         |
| esb4426 | 800                  |         |
| esb4427 | 1000                 |         |
| esb4428 | 1200                 |         |
| esb4429 | 400                  | 600     |
| esb4430 | 600                  |         |
| esb4431 | 800                  |         |
| esb4432 | 1000                 |         |
| esb4433 | 1200                 |         |
| esb4434 | 400                  | 800     |
| esb4435 | 600                  |         |
| esb4436 | 800                  |         |
| esb4437 | 1000                 |         |
| esb4438 | 1200                 |         |
| esb4439 | 600                  | 1000    |
| esb4440 | 800                  |         |

## Комплект пластронов ЛГ

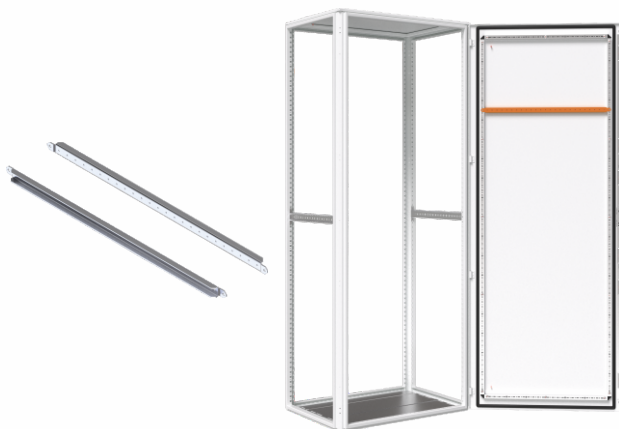


**Материал:** сталь 1,4 мм  
**Покрытие:** порошковое, шагрень, цвет RAL7035  
**Назначение:** пластрон предназначен для защиты от прямого прикосновения к токоведущим частям

**Комплект поставки:**  
 стойка крепления (2 шт.),  
 пластрон (4 шт.),  
 компенсатор (2 шт.)  
 метизы для установки

| Артикул | Габариты каркаса, мм |        |
|---------|----------------------|--------|
|         | высота               | ширина |
| esb4395 | 2000                 | 400    |
| esb4396 |                      | 600    |
| esb4397 |                      | 800    |
| esb4398 |                      | 1000   |

## Рейка дверная



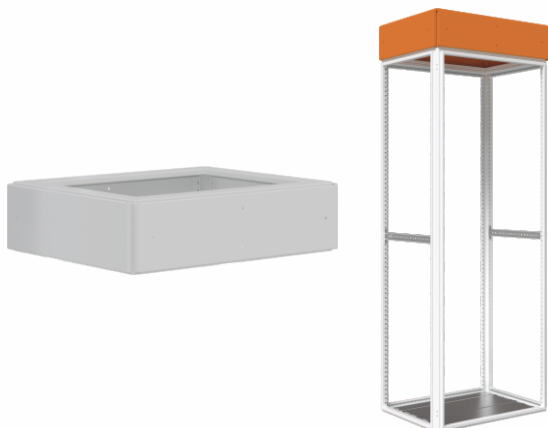
**Материал:** оцинкованная сталь 2 мм  
**Назначение:** рейка предназначена для регулируемой установки оборудования по ширине двери

**Комплект поставки:**  
 рейка дверная (2 шт.),  
 метизы для установки

| Артикул | Габариты двери, мм |          |
|---------|--------------------|----------|
|         | высота             | ширина   |
| esb4309 | 2000               | 400      |
| esb4312 |                    | 500/1000 |
| esb4310 |                    | 600/1200 |
| esb4311 |                    | 800      |



## Надстроечный модуль

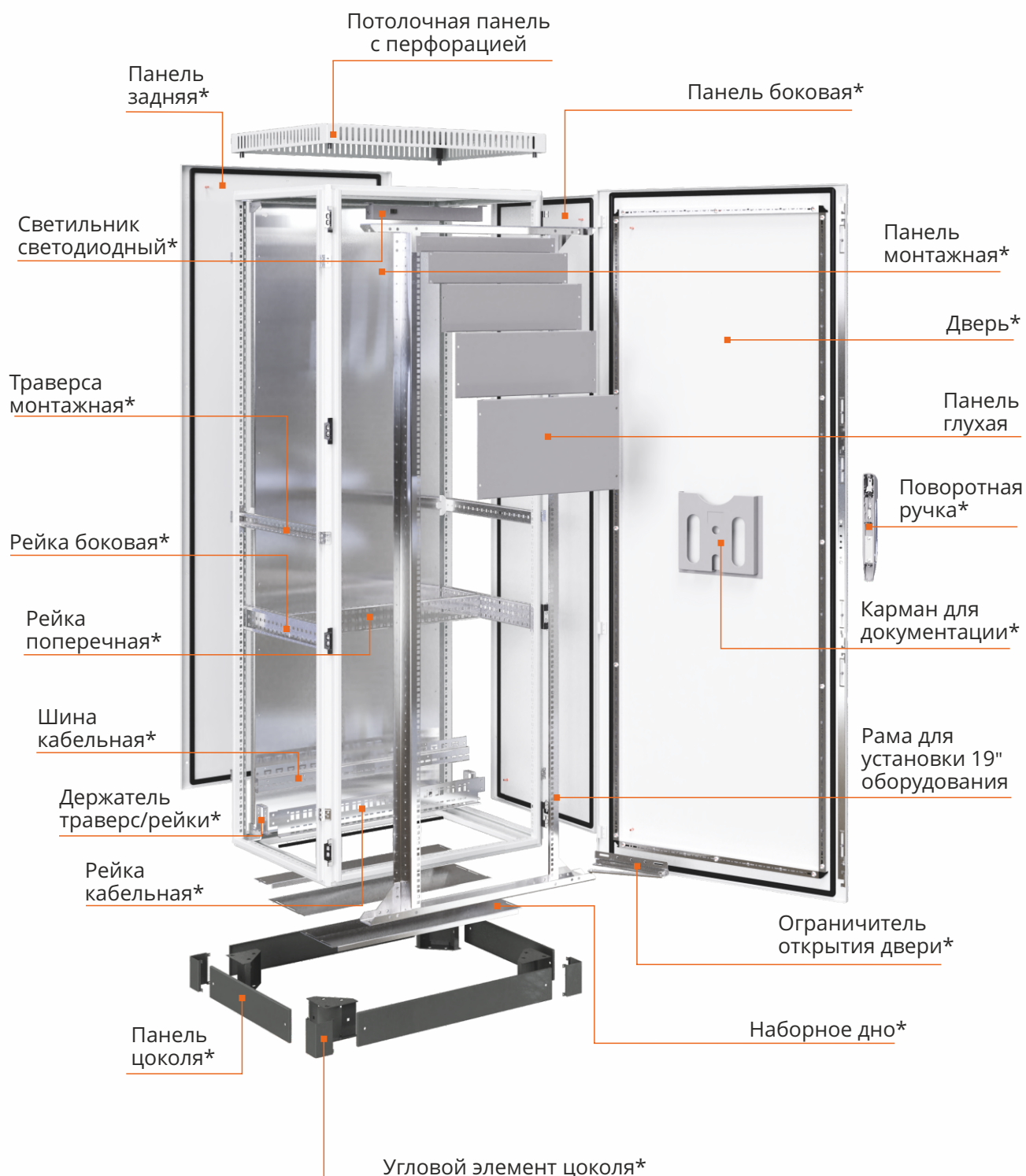


**Материал:** сталь 2 мм  
**Покрытие:** порошковое, шагрень, цвет RAL7035  
**Назначение:** модуль предназначен для организации ввода кабелей сверху корпуса

**Комплект поставки:**  
 рама (1 шт.),  
 панели (4 шт.),  
 метизы для установки

| Артикул  | Габариты, мм |         |         |
|----------|--------------|---------|---------|
|          | высота       | ширина  | глубина |
| esb10083 | 200          | 400     | 600     |
| esb10082 |              | 600     |         |
| esb10068 |              | 600/800 | 800/600 |
| esb10110 |              | 400     | 800     |
| esb10112 |              | 800     |         |
| esb10113 |              | 1000    |         |
| esb10114 |              | 1200    |         |
| esb10144 | 300          | 400     | 600     |
| esb10143 |              | 600     |         |
| esb10142 |              | 400     | 800     |
| esb10141 |              | 600     |         |
| esb10140 |              | 800     |         |

## Аксессуары ВРУ-pro для систем телекоммуникации



\* универсальные аксессуары для ВРУ-pro представлены в разделе №3 (стр.10-29)

## Потолочная панель с перфорацией



**Материал:** сталь 1,4 мм  
**Покрытие:** порошковое, шагрень, цвет RAL7035  
**Назначение:** панель предназначена для замены стандартной панели с целью улучшения вентиляции воздуха внутри каркаса

**Комплект поставки:**  
 потолочная панель с перфорацией (1 шт.), метизы для установки

| Артикул | Габариты каркаса, мм |         |
|---------|----------------------|---------|
|         | ширина               | глубина |
| esb4701 | 600                  | 600     |
| esb4703 | 1000                 |         |
| esb4704 | 600/800              | 800/600 |
| esb4705 | 800                  | 800     |
| esb4706 | 1000                 |         |

## Панель глухая



**Материал:** сталь 1,4 мм  
**Покрытие:** порошковое, шагрень, цвет RAL7035  
**Назначение:** панель предназначена для защиты от прямого прикосновения к токоведущим частям

**Комплект поставки:**  
 панель глухая (1 шт.), метизы для установки

| Артикул | Высота стойки, U | Габариты, мм |        |
|---------|------------------|--------------|--------|
|         |                  | высота       | ширина |
| esb4710 | 1                | 44           | 482    |
| esb4711 | 2                | 88           |        |
| esb4712 | 3                | 132          |        |
| esb4713 | 4                | 176          |        |
| esb4714 | 6                | 264          |        |

## Рейка для установки 19" оборудования L-образная



**Материал:** оцинкованная сталь 2 мм  
**Назначение:** рейка предназначена для крепления телекоммуникационного оборудования фиксированной ширины 19"

**Комплект поставки:**  
 стойка вертикальная 19" (2 шт.),  
 метизы для установки

| Артикул | Высота стойки, U | Габариты каркаса, мм |        |         |
|---------|------------------|----------------------|--------|---------|
|         |                  | высота               | ширина | глубина |
| esb4707 | 43               | 2000                 | 600    | xxx     |

## Рама для установки 19" оборудования

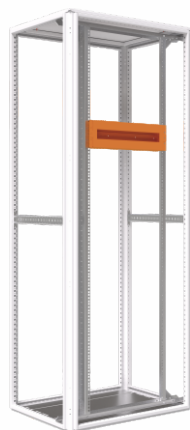
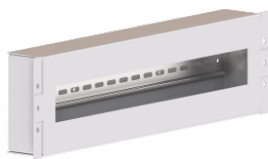


**Материал:** оцинкованная сталь 2 мм, 3 мм  
**Назначение:** рама предназначена для крепления телекоммуникационного оборудования и/или компонентов

**Комплект поставки:**  
 стойка вертикальная 19" (2 шт.),  
 профиль поперечный (2 шт.),  
 кронштейн крепления к траверсе монтажной (2 шт.),  
 метизы для установки

| Артикул | Высота стойки, U | Габариты каркаса, мм |        |         |
|---------|------------------|----------------------|--------|---------|
|         |                  | высота               | ширина | глубина |
| esb4708 | 43               | 2000                 | 800    | xxx     |

## Модульный блок 19" с DIN-рейкой



- Материал:** сталь 1,4 мм  
оцинкованная сталь 0,8 мм
- Покрытие:** порошковое, шагрень, цвет RAL7035
- Назначение:** блок предназначен для надежной фиксации и удобного размещения необходимого оборудования внутри каркаса
- Комплект поставки:**  
блок модульный (1 шт.),  
DIN-рейка (1 шт.),  
метизы для установки

| Артикул | Высота стойки, U | Габариты, мм |        |         |
|---------|------------------|--------------|--------|---------|
|         |                  | высота       | ширина | глубина |
| esb4718 | 3                | 130          | 480    | 60      |

## Нестандартное исполнение корпусов ВРУ-pro

Компания ELECTRIC STEEL BOX ведет активную работу по кастомизации разработанных изделий по индивидуальным требованиям клиентов.

Мы понимаем, что базовые технические решения, реализованные в наших стандартных линейках продукции, не всегда способны удовлетворить потребности наших клиентов, и готовы дорабатывать наши изделия.

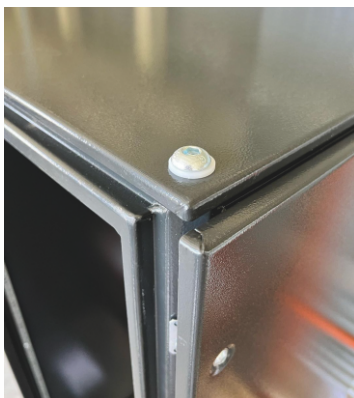
Широкий ассортимент оснастки и оборудования позволяет нам реализовать различные технические решения, не приводя к существенному изменению базовой цены изделия.

### Услуга «Кастомизация» включает в себя:

- окраску в нестандартный цвет RAL;
- вырезы отверстий любой формы;
- изменение стандартных размеров.



Окраска в нестандартный цвет



Вырезы отверстий любой формы и изменение стандартного размера



Вырезы отверстий любой формы и изменение стандартного размера

